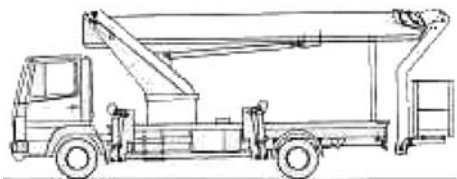


**Die CDU Hasloh
wünscht Ihnen**

*Frohe Weihnachten
sowie ein glückliches,
gesundes und erfolgreiches
Jahr 2013*

Bau- & Gartenservice Lars Breckwoldt

- Gartenpflege aller Art
 - Spezial Baumfällungen
 - Gebäudereinigung
 - Hausmeisterdienste
 - Entsorgen & Schreddern



Telefon 04106/62 51 46

Telefax 04106/62 51 45

Hamburg 040/23 49 57 18

Garstedter Weg 2a · D-25474 Hasloh

www.lars-breckwoldt.de · email: lars-breckwoldt@t-online.de

Liebe Hasloherinnen und Hasloher,

es ist zwar ein wenig Zeit ins Land gegangen, aber dennoch möchten wir vielen Dank unseren Wählerinnen und Wählern zu dem hervorragenden Ergebnis unseres Landtagsabgeordneten Peter Lehnert aussprechen, der in Hasloh mit sagenhaften 43% der Erst- und 37% der Zweitstimmen wiedergewählt worden ist. Damit wurde ihm erneut das Vertrauen für seine Arbeit in Hasloh ausgesprochen und er wird sich auch weiterhin engagiert für unsere Belange in Kiel einsetzen.

Ferner gratulieren wir auch unserem Bundestagsabgeordneten Dr. Ole Schröder, der mit 98,4 % der Stimmen wieder zum Kandidaten für den Bundestag gewählt wurde.

Wir blicken auf ein Jahr zurück, welches einschneidende Veränderungen für uns in Schleswig-Holstein mit sich gebracht hat: wir haben seit Mai eine neue Landesregierung! Und nun sehen wir, an folgenden Beispielen was passiert. Hier nur einige Beispiele:

Die Dänenampel stellt den Schulfrieden in Frage. Die Gymnasien werden benachteiligt. Der Wegfall der A20 im westlichen Abschnitt behindert die wirtschaftliche Entwicklung des Kreises Pinneberg in der Metropolregion und davon ist auch Hasloh betroffen. Zusätzlich setzt sich die Landesregierung nicht sichtbar für die Elektrifizierung der AKN ein.

2013 stehen weitere Wahlen ins Haus. Die Kommunalwahl ist wichtig für Hasloh's Gemeinderat und die Geschicke der Gemeinde. Für die Bundestagswahl steht Dr. Ole Schröder wieder als ein hochkarätigen Spitzenkandidaten zur Wahl, ebenso Martina Kaddatz als Kreistags-



kandidatin. Anfang 2013 werden wir Ihnen bekannt geben, wer aus der CDU die Kandidatur um das Bürgermeisteramt in Hasloh antritt. Schauen wir mal...

Ihre Dagmar Steiner

Impressum

Herausgeber:

CDU Ortsverband Hasloh

www.cdu-hasloh.de

Verantwortlich für den Inhalt

Vorsitzende:

Dr. Dagmar Steiner

eMail: dagmarsteiner@cdu-hasloh.de

Mitarbeit:

Stefan Dießelmeier, Matthias Guckel, Manuel

Dieckmann, Katja Langefeld, Horst Rühle,

Dr. Dagmar Steiner,

Redaktion und Layout

Dr. Dagmar Steiner, Jürgen Böhrs

Verantwortung auf allen Ebenen

Liebe Leserinnen und Leser,



ein japanisches Sprichwort lautet: "Wer Großes will, muss zuerst das Kleine tun." Im kommenden Jahr wollen wir beides: Im Mai findet in Schleswig-Holstein die Kommunalwahl statt und im Herbst die Bundestagswahl. In den Gemeindevertretungen und Rathäusern wird über die vermeintlich "kleinen Dingen" entschieden, die unser tägliches Leben bestimmen: Über den Ausbau der Kinderbetreuung, den Erhalt oder Bau von Kinderspielplätzen, gut ausgestattete Schulen, Sportplätze, Fahrradwegen und Grünanlagen oder die Ansiedlung von Gewerbebetrieben und die Förderung von Kultur. Dafür sind in erster Linie nicht die hauptamtlichen Politiker in Berlin oder Kiel, sondern die Bürger vor Ort selbst verantwortlich. Dies ist angesichts der neuen Landesregierung im kommenden Frühjahr wichtiger denn je. Wir müssen dem Hamburger Umland eine starke Stimme geben gegenüber der nordwärts blickenden Dänenampel. Unsere Dörfer, Städte und Gemeinden sind angewiesen auf eine gute Zusammenarbeit mit Hamburg, daran gilt es - auch im kleinen - zu arbeiten, statt wei-

terhin mit Streitigkeiten über Windkraftmes- sen die Zukunft der Metropolregion zu gefährden. Wenn wir dies schaffen, haben wir nicht nur Kleines getan, sondern schon Großes erreicht. Als Mitglied der CDU haben wir uns alle aber nicht nur entschiedenen Verantwortung vor Ort zu tragen - dann könnten wir auch Mitglieder von Freien Wählergruppen sein - sondern auch für Deutschland und Europa. Vom Ergebnis der nächsten Bundestagswahl wird abhängen, in welchem Deutschland und Europa wir in Zukunft leben werden. Wir haben als CDU immer zu Europa gestanden. Aber zu einem Europa mit klaren Regeln und Verantwortlichkeiten und nicht mit Schlendrian und Willkür. Die damalige rot-grüne Bundesregierung hat diese Regeln ignoriert. Mit dem Nichteinhalten der Maastricht-Kriterien durch Deutschland kam der Anfang vom Ende des Stabilitäts- und Wachstumspaktes. Das Leben auf Pump wurde in Europa zur Mode und wir waren unter Rot/Grün der Trendsetter. Wir helfen niemandem, wenn wir mit genau der Politik der Krise begegnen, die sie ausgelöst hat. Hilfen kann es nur gegen strenge Auflagen geben, das heißt strenge Konditionalität. Mit uns wird es deshalb keine Vergemeinschaftung von Schulden geben und auch keinen von den Grünen geforder- ten Altschuldentilgungsfond, mit dem deut- sche Steuerzahler für vergangenen Kon- sum in Griechenland aufkommen müssen.

Ihr Ole Schröder

Die  Raumausstatter

Inh. Michael Komsthöft

**Gardinen · Teppichauslegeware · Sonnenschutz aller Art
Polstermöbel aufarbeiten und Neubezug**

Aloys Komsthöft & Sohn

Kieler Straße 86 · 25451 Quickborn · Tel.: 04106-31 07 · Fax: 04106-8 11 00

Liebe Hasloher Bürgerinnen und Bürger,

unter Subsidiaritätsprinzip verstehen wir, dass Aufgaben und Problemlösungen so weit wie möglich selbstbestimmt und eigenverantwortlich vom Einzelnen bewältigt werden. Nur wenn dies nicht möglich

ist oder mit erheblichen Hürden und Problemen verbunden ist, soll der Staat eingreifen und die Aufgaben übernehmen. Seit Jahrzehnten hat der Pinneberger Kreistag das Subsidiaritätsprinzip mehr und mehr verlassen. So haben die Fraktionen von SPD und Grünen privaten Trägern besonders im sozialen Bereich immer mehr Aufgaben übertragen und sie mit immer mehr öffentlichen Mitteln ausgestattet, anstatt das Prinzip Hilfe zur Selbsthilfe zu stärken.

Die CDU hat in den letzten Jahren versucht, diese fatale Entwicklung einzudämmen. Dies hat sich auf Grund der vorgefundenen Strukturen aber als äußerst schwierig erwiesen, denn die CDU will soziale Errungenschaften nicht gefährden, die gerade im Jugendhilfebereich maßgeblich von ihr selbst auf den Weg gebracht worden sind. Dennoch wird es

Einsparungen auf allen Gebieten geben müssen. Sämtliche Maßnahmen sind einer strengen Aufgabenkritik zu unterziehen, um zu verhindern, dass einzelne Träger sich eine goldene Nase verdienen, die wirklich Bedürftigen aber auf notwendige soziale Leistungen verzichten müssen.

Sozialabbau wird es mit der CDU nicht geben! Dennoch gilt es, Schulden abzubauen. Anders als die meisten anderen Fraktionen, die immer wieder die eigene Klientel zu bedienen bereit sind, wird die CDU konsequent Verantwortung dafür übernehmen, dass nachfolgende Generationen nicht die Zeche für falsche Politik zahlen müssen. Ohne die Sanierung der kommunalen Haushalte, ohne strikten Sparkurs und insbesondere ohne den konsequenten Abbau des strukturellen Defizits hätten Land, Kreise und Kommunen keine Zukunft mehr.

Das Land Schleswig-Holstein ächzt unter einem gigantischen Schuldenberg von mehr als 25 Milliarden Euro. Aber auch die Zahlen vor Ort sind erschreckend: Jeden Tag muss der Kreis 11.000 Euro ausschließlich für Zinsen aufwenden - jeden Tag! Wir alle wissen: Die enormen Zinsen und Zinseszinsen fressen die Zukunft des Kreises und seiner Kommunen auf. Solch hohe Verschuldung würde uns ohne die Schuldenbremse, die eben Kürzungen auf allen Ebenen notwendig

Werner Bänisch

Elektromeister

Elektroanlagen und Reparaturen
mit E - CheckAntennenbau · Feuerfrühwarnanlagen
Rauchschalteranlagen · Alarmanlagen
Nachtspeicher-HeizungenAlter Kirchweg 53 · 25474 Hasloh · Telefon 04106 / **2819**

macht, unweigerlich über kurz oder lang in den Konkurs führen. Experten haben errechnet, dass Schleswig-Holstein ohne die Schuldenbremse in ca. 5 Jahren da stehen würde, wo Griechenland heute steht.

Ich bewundere die Generation meiner Eltern, die unter größtem persönlichen Verzicht unser Land aufgebaut haben. Später haben wir in Deutschland aber weit über unsere Verhältnisse gelebt, auf Pump und zu Lasten nachfolgender Generationen. Das muss aufhören, denn ich möchte nicht jeglichen Gestaltungsspielraum für die Zukunft unserer Kinder und Enkelkinder aufgeben.

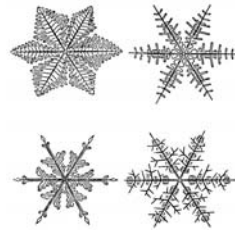
*Herzlichst, Martina Kaddatz,
Ihre Kreistagsabgeordnete*

Grünkohlessen

Das durch den CDU - Ortsverband ausgerichtete traditionelle Grünkohlessen für alle

Mitglieder und Freunde der CDU - Hasloh sowie für alle Hasloherinnen und Hasloher wurde auch dieses Jahr wieder ein toller Abend. Auf Grund einer zeitgleich stattfindenden Veranstaltung im großen Festsaal des Landhaus Schadendorfs zogen die Teilnehmer des Grünkohlessens kurzerhand in den sehr gemütlichen und schön eingerichteten Nebensaal und rückten dort etwas enger zusammen.

Nach einer kurzen Ansprache der Ortsverbandvorsitzenden Frau Dr. Steiner bedankte sich noch die CDU Kreistagsabge-



BREDEMAYER & BROSE GMBH

Meisterbetrieb

- Sanitärinstallation ■ Heizungsbau
- Bauklempnerei ■ Wärmepumpen ■ Solartechnik
- Badsanierung aus einer Hand

Garstedter Weg 69 ■ 25474 Hasloh

☎ 04106 / 622 995

ordnete und -kandidatin Martina Kaddatz für die Zusammenarbeit mit den Haslohern in den letzten Jahren. Eine nette Geste war die witzige Dankeschön-Karte der Villa Kunterbunt für die Spende des CDU - Ortsverbandes, die beim Spargelessen im Frühjahr gesammelt und noch ein wenig aufgestockt wurde. Vielen Dank für die tolle Karte und viel Spaß mit der neuen Schaukel!

Anschließend stand kräftiger Grünkohl "satt" auf der Tagesordnung. Lecker war auch der überraschende "Gruß aus der Küche" - Nachtisch auf Kosten des Hauses! So ließ man den Abend bei guten Gesprächen, dem einen oder anderen Bier und den obligatorischen "Kurzen" nach dem deftigen Essen ausklingen.

Bis zum nächsten Jahr!
Matthias Guckel

Ab Januar verwaltet uns nun Quickborn

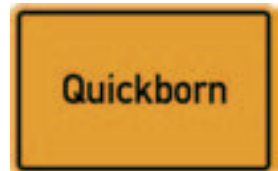
Der zuständige Minister von Schleswig-Holstein hat entschieden, dass Hasloh und Bönningstedt sich vom Amt Pinnau lösen kön-



nen per 010113 Hasloh ist dann amtsfreie Gemeinde. Quickborn wird dann im Auftrage von Hasloh die Verwaltung durchführen. Entsprechende Verträge mit der Stadt Quickborn geschlossen und offiziell unterzeichnet. Damit ist die Ausamtung unumkehrbar.

Jetzt geht es darum, die mit der Ausamtung verbundenen komplexen Aufgaben zu lösen: möglichst effizient, kostengünstig und mit möglichst wenig Zeitaufwand. Es geht um Personal- und Sachkosten, es geht aber auch um die Trägerschaft der Gemeinschaftsschule Bönningstedt. Hier will Ellerbek austreten und Bönningstedt und Hasloh müssten dann Ellerbek auszahlen. Für Hasloh geht es dabei um hohe Beträge.

Nun wurde am 27.9 eine Gemeinderatssitzung einberufen, weil der Finanz- und Per-



Dirk Gluderer Immobilien

Mitglied im Immobilienverband Deutschland IVD
Bundesverband der Immobilienberater, Makler, Verwalter und Sachverständigen e.V.



Makler & Hausverwalter

www.Dirk-Gluderer-Immobilien.de

Harksheider Weg 134

25451 Quickborn

Tel. 04106 / 3006

Die können das!



Verlässlich & Fair - Ihr starker Partner seit 1992

Vermieten · Verkaufen · Verwalten

Wohn- und Gewerbe-Immobilien aller Art, Anlageobjekte, Zinshäuser - Miethaus- und WEG-Verwaltung

sonalausschuss des Amtes Pinnau dem Amtsausschuss empfohlen hat, die Personal- und Sachkosten für die Ausamtung einseitig auf 30000 festzulegen und in den Amtshaushalt einzustellen. Zusätzlich wurde zur Gemeinderatssitzung eine Stellungnahme des RA Dehn beigelegt, mit der Aufgabe dass dieses Verfahren rechtswidrig ist. Das mag sein, garantieren kann man das jedoch nicht. Es gibt bis heute keine Klarheit, ob außergewöhnliche Kosten durch die Amtsumlage abgedeckt sind und wie weit. Hier herrscht nach anderen Aussagen rechtsfreier Raum. Das bestätigt indirekt auch Bönningstedt, die schon einmal 5000 in ihrem Etat bereitgestellt haben.

Der jetzige Amtsleiter warb auf der Gemeinderatssitzung hinsichtlich des Prozesses der Ausamtung einen öffentlich rechtlichen Vertrag abzuschließen. Leider gibt es bis heute keine Kostenvoranschläge zur Ausamtung. Ich persönlich hätte versucht, zu einem öffentlich rechtlichen Vertrag zu kommen, um so die Schärpen aus dem Verfahren zu nehmen. Dafür standen leider nur 14 Tage zur Verfügung, denn innerhalb von 14 Tagen musste der Widerspruch gestellt sein. Der Glaube in 14 Tagen einen fairen öffentlich - rechtlichen Vertrag in den Grundzügen zu erstellen, war gering. Deshalb stimmte der Gemeinderat mit den Stimmen der SPD lei-

der zu einer sofortigen Einlegung eines Widerspruchs. Die CDU sah den für Hasloh besseren Weg im Versuch einer Deeskalation und stimmte dagegen.

Welches Verfahren, das der Konfrontation oder Deeskalation, das Richtigere ist, lässt sich schwer vorhersagen. Aber Klagen, Widersprüche kosten Zeit und Energie, die uns für das Vorantreiben anderer Projekte in Hasloh u.U. fehlen wird. Es führt auch zu Schärpen und Verhärtungen. Die Restgemeinden haben Angst durch die Ausamtung Zusatzkosten tragen zu müssen und Hasloh möchte nach Möglichkeit für die Ausamtung nicht zahlen. Da liegt ein Interessenkonflikt. Man muss auch immer bedenken, dass Gutachten Meinungen sind, dass andere Gutachter andere Meinungen haben und dann vor Gericht und auf hoher See.....

Hinzukommt, dass zwischen dem Bürgermeister von Bönningstedt und Ellerbek die Chemie nicht stimmt. Sichtbar wird dieses vor allem beim Thema Gemeinschaftsschule. Ein Konfrontationskurs zu fahren, nützt selten jemanden. Es könnte auch ein Pyrrrhussieg werden.

Horst Rühle



MUSIKSCHULE HASLOH



GITARRE · E-GITARRE · E-BASS · SCHLAGZEUG
BANDUNTERRICHT · TONSTUDIO
KLAVIER · KEYBOARD · BLOCKFLÖTE
MUSIKALISCHE FRÜHERZIEHUNG

DORFSTRASSE 39
25474 HASLOH

TELEFON (0 41 06) 6 88 06

www.musikschulehasloh.de · www.guitarworkshop.de
INH.: DIPLOM-PÄDAGOGE HERMANN SCHEDEL

Ole Schröder erneut als Kandidat für die Bundestagswahl nominiert!



In der CDU besteht großes Vertrauen zwischen Berufspolitikern und Basis. Wenn Kandidaten für Wahlen aufgestellt werden, darf jedes Mitglied des Wahlkreises jemanden vorschlagen, selber kandidieren und an der Wahl des Kandidaten teilnehmen. So waren im September alle Mitglieder der CDU im Kreis Pinneberg eingeladen den Kandidaten für die Bundestagswahl in 2013 zu wählen.

Ole Schröder hat zweimal die Mehrheit der Direktstimmen gewonnen. Die CDU-Bundestagsabgeordneten aus Schleswig-Holstein haben ihn zu ihrem Sprecher gewählt. Frau Merkel hat ihn zum parlamentarischen Staatssekretär im Bundesinnenministerium bestellt. Und er hält regen Kontakt zur Basis im Kreis Pinneberg. Das überzeugt!

191 haben an der Wahl teilgenommen. 188 haben für Ole Schröder gestimmt. Ein klares Ergebnis. Wir unterstützen Dr. Ole Schröder!
Dr. Dagmar Steiner

Für die Kreistagswahl nominiert: Martina Kaddatz



Auch unsere Kreistagsabgeordnete Martina Kaddatz stellt sich wieder zur Wahl für den Kreistag in Pinneberg im kommenden Frühjahr. Ihre erfolgreiche Arbeit im Kreis und die gute Zusammenarbeit mit den Ortsverbänden brachte ich dann auch ein einstimmiges Wahlergebnis. Wir unterstützen Martina Kaddatz!

Dr. Dagmar Steiner

Offene Ganztagschule (OGTS) in Hasloh: Start 2014/2015

Hasloh war schon immer am Puls der Zeit was die Betreuung der Schulkinder an der Peter-Lunding Grundschule in Hasloh angeht. 1992 - also vor 20 Jahren - begann der Schulkinderbetreuungsverein (SKBV) ein Betreuungsprogramm mit 6 Kindern: in gemeinsames Essen, Hausaufgabenbetreuung und Spiele. Rasch wuchs der Bedarf an verlässlicher Versorgung der Grundschul Kinder vor und nach der Schule, so dass der Verein immer größer wurde



OLAF SUHR TISCHLEREI

Planung · Fertigung von Möbeln
Restaurierung · Innenausbau

Schulstraße 10 · 25474 Hasloh · Telefon: 04106-6 69 90 · Handy: 0170-9 68 40 50

und seine Betreuungszeiten bis in den Nachmittag ausdehnte. Vielen Familien kam dies zugute und insbesondere Frauen konnten Arbeit und Kinder unter einen Hut bringen. Engagierte Hasloher trugen damals schon dem gesellschaftlichen Wandel Rechnung und waren im Kreis sehr visionär. Andere Gemeinden guckten sich das Betreuungskonzept bei uns ab.

Nun steht eine Weiterentwicklung des Konzeptes an. Seit dem Sommer entwickelt eine Arbeitsgruppe des Schul-Sport-Kulturausschusses zusammen mit der Schulleitung, dem Schulverein, Mitgliedern des SKBV und der Schulsozialpädagogin an einem offenen Ganztagschulskonzept für das Schuljahr 2014/15. Einer Zustimmung des Gemeinderates im kommenden Frühjahr wird erwartet.

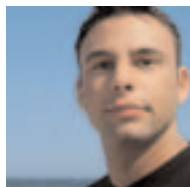
Dr. Dagmar Steiner



Den SKBV finden Sie auf der Hasloh-Page <http://www.hasloh.de/index.php?id=35> oder in der Schule

"Hallo Hasloh" nicht nur der Titel sagt es, ich auch.

Hallo Hasloh. Ich bin vor knapp zwei Jahren zusammen mit meiner Freundin, 2 Hunden sowie 2 Katzen in unser nettes Dorf gezogen. Ursprünglich komme ich aus Kiel und lebte 14 Jahre in Hamburg. Warum gerade Hasloh? Weil es viel Natur rund um das Dorf gibt, was unserer Hunde sehr mögen und hier hat man noch ordentlich Garten um sein Haus...



Jetzt wo Hasloh Breitband bekommt (woran die CDU maßgeblich dran beteiligt war), wird's auch noch attraktiver hier zu Wohnen. Denn gerade jüngere Menschen, Selbstständige und Firmen schauen immer mehr darauf, ob adäquate Internetverbindungen vorhanden sind.

Was kann ich noch über mich sagen, nun ich bin 32 und bin selbstständiger Personal Fitness Trainer.

Wenn es mal nix am Haus zu tun gibt und die Hunde & Katzen versorgt sind, betreibe ich in meiner Freizeit noch RC-Car

Die Blumenscheune

Inh.: Dorothea Pohlmann

- moderne Floristik/Dekoration
- umfangreiche Brautfloristik
- ausgefallener Trauerschmuck
- Geldgeschenke-floral verpackt

Sie finden uns in der alten Post am Garstedter Weg

Garstedter Weg 33 · 25474 Hasloh · Telefon 04106-6 94 18

Rennsport. Meine RC-Car's sind Ferngesteuerte Autos mit Verbrennungsmotor im Maßstab 1:5.

Ein weiteres Hobby (naja zumindest wenn keine Einsätze sind) ist die Feuerwehr, welche mir schon jetzt ans Herz gewachsen ist. Ich denke jeder sollte sich ein Stück weit sozial engagieren und wenn es z.B. auch "nur" eine kleine Spende oder das Aushelfen in der Kita ist...

Auf ein gutes Miteinander euer
Manuel Dieckmann

Mitstreiter gesucht!

Machen Sie mit und engagieren Sie sich für Hasloh!

Im kommenden Mai finden die nächsten Kommunalwahlen statt.

Mit der Wahl wird nicht nur die Zusam-

mensetzung des Gemeinderates neu bestimmt, sondern auch die Ausschüsse der Gemeinde neu besetzt. Wir von der CDU möchten dies Chance nutzen, um uns mit vollen Einsatz für die Gemeinde einzusetzen....

Es gibt viele Möglichkeiten sich in der CDU für Gemeinde zu engagieren. Unsere Mitglieder bestimmen als Gemeinderäte mit über die weitere Entwicklung unseres Ortes. In den verschiedenen Ausschüssen werden sie als Mitglied des Gemeinderates aber auch als bürgerliches Mitglied viele aktuelle Themen und Belange Hasloh's mitgestalten: vom Schul-, Sport und Kulturausschuß, über den Sozialausschuß bis hin zum Umweltausschuss kann jeder das Thema finden, welches ihn interessiert und wo er seine Expertise einbringen oder aufbauen kann.

Es geht aber nicht nur um die Arbeit, son-

Holzfußböden - Landhausdielen - Terrassendielen u.v.m.

in großer Auswahl finden Sie fast direkt an der BAB Hamburg-Stellingen (stadteinwärts) bei der
*Firma Mordhorst KG Holzfachhandel · Kieler Str. 367 · 22525 Hamburg-Stellingen.
Telefon. 0 40 / 54 88 77 - 0*



Wir sind Spezialist seit über 90 Jahren wenn es um hochwertige Holzfußböden, Landhaus-Dielen, Terrassendielen, Gartenholz oder auch Fenster und Türen nach Maß geht. Besuchen Sie unsere Ausstellungen - wir beraten Sie gerne



näher und kümmern uns um Ihr individuelles Bauvorhaben nach Ihren Vorstellungen. Lieferungen mit LKW Plan- oder Kranwagen in den Kreis Pinneberg möglich.

Öffnungszeiten: Mo-Do 7-18 Uhr, Fr 7-17 Uhr, Sa 9-14 Uhr

dern auch das Gesellige soll nicht zu kurz kommen. So richten wir als CDU-Ortsverband nicht nur das Osterfeuer und das Sommerfest aus, sondern steuern auch mit dem Spargelessen und dem Grünkohlessen zur Gemeinschaft in Hasloh bei.

Durch eigenes Mitwirken kann man auf politischer Ebene das Gemeinwohl gestalten. Machen Sie mit bei der Kommunalwahl im Mai 2013. Wir laden Sie herzlich ein.

Kontakt: Dr. Dagmar Steiner, Vorsitzende
CDU-Ortsverband Hasloh

Dänen-Ampel bringt Schleswig-Holstein nicht voran!

Liebe Hasloherinnen, liebe Hasloher,

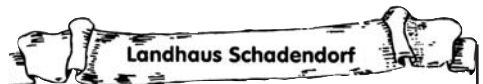


Die Bilanz der Landesregierung aus SPD, Grünen und SSW nach 100 Tagen ist ernüchternd. Von Aufbruch zu neuen Ufern ist nichts erkennbar. Ein Zukunftsentwurf für Schleswig-Holstein fehlt gänzlich.

Schlimmer noch: In vielen Bereichen gibt es politische Rückschläge und Verunsicherung der Menschen im Land.

Jüngstes Beispiel ist die Kampfansage Hamburgs an die erfolgreiche Windenergiemesse in Husum. Im Wahlkampf waren noch großflächige Plakate mit den Konterfeis von Hamburgs Bürgermeister Scholz und dem damaligen SPD-Spitzenkandidaten Albig zu sehen mit der Botschaft: Wenn der Wähler die SPD wählt, ziehen wir gemeinsam an einem Strang. Jetzt, wenige Wochen nach der Wahl, ist das Ganze wohl nur ein großes Missverständnis gewesen.

Für weitere Verunsicherung im Land sorgen die Ankündigungen der Bildungsministerin zur Abschaffung von Schulnoten und Schulartempfehlungen der Grundschulen. Da wird mit großem medialen Aufwand eine sogenannte Bildungskonferenz durchgeführt, um wenige Tage später der erstaunten Öffentlichkeit huldvoll zur Kenntnis zu geben, dass durch ein Vorschaltgesetz jede Mitbestimmung vor Ort im Keim erstickt werden soll. Eine ernsthafte Wahlfreiheit für Eltern und Schüler wird es erkennbar nicht geben. Viel mehr setzt die Dänen-Ampel auf eine Beschneidung der schulischen Eigenverantwortung und zentralistische Bildungsvorgaben aus dem Kieler Ministerium. Diese nicht akzeptable Vorgehensweise wirft ein deutliches Licht auf die großspurigen Ankündigungen von SPD, Grünen und SSW bezüglich Transparenz und Mitbestimmung durch die Menschen in unserem Land.



Landhaus Schadendorf



Kieler Straße 34

25474 Hasloh

Tel.: 04106-65 89 33

Griechische Spezialitäten Deutsche und Internationale Küche

Für Ihre Familienfeiern, ob Geburtstag, Jubiläum, Hochzeit u.v.a.m., bieten wir im
Saal Platz für 50 bis 240 Personen

Öffnungszeiten:

Mo. - Sa. 17.³⁰ - 24.⁰⁰ Uhr

Sonn. + Feiertage 11.³⁰ - 24.⁰⁰ Uhr

ERSTE WAHL IN QUICKBORN



Spendieren Sie Ihrem Auto
mal wieder eine gründliche Wäsche
in den schönsten Selbstwaschboxen
von ganz Quickborn.
Ganz gleich, ob Sie bei uns
rechts, mitte oder links stehen -
Ihr Lack, wird es Ihnen danken.



Kieler Straße 9, 25451 Quickborn

In der Wirtschafts- und Arbeitsmarktpolitik werden gefährliche Formel-Kompromisse geschlossen, die bei der A-20 und der Fehmarnbelt-Querung sowohl in Hamburg als auch in Dänemark und Niedersachsen für Verstimmung sorgen. Damit gefährdet die neue Regierung die wirtschaftliche Entwicklung im Land und den bisher so erfolgreichen Aufbau von zusätzlichen Arbeitsplätzen.

Besonders gefährlich für die Zukunftsentwicklung Schleswig-Holsteins ist die geplante Erhöhung der Neuverschuldung im Jahr 2013 um 70 Mio Euro im Vergleich zu den Eckwerten der CDU/FDP-geführten Regierung.

Anstatt den eingeschlagenen Weg der konsequenten Haushaltskonsolidierung fortzusetzen, werden wieder zusätzliche Schulden zu Lasten künftiger Generationen gemacht. Mit "nachhaltiger" Finanzpolitik hat das rein gar nichts zu tun. Vielmehr werden dadurch Spielräume genommen in zukunftssträngige Politikbereiche stärker als bisher zu investieren.

Einen klaren politischen Richtungswechsel hat die neue Koalition allerdings schon publikumswirksam gesetzt, in dem sie angekündigt hat, die rechtlich zulässige

Menge des Drogenbesitzes zum persönlichen Gebrauch deutlich zu erhöhen. Dieses verheerende Signal der Verharmlosung gefährdet bisher erzielte Erfolge bei der Drogenprävention und wird deshalb nicht nur von der CDU, sondern fast allen Experten auf diesem Gebiet als falsch und gefährlich abgelehnt.

Sollte die neue Regierung jetzt nicht schnell den eingeschlagenen Weg ändern, stehen Schleswig-Holstein schwierige Zeiten bevor.

Ihr Peter Lehnert

AKN - Freie Fahrt zwischen Quickborn und Eidelstedt

Es ist geschafft. Seit Ende Oktober fährt die AKN zweigleisig zwischen Quickborn und Eidelstedt. Der Ausbau der Strecke dauerte fast 1,5 Jahre und führte zu vielen Beeinträchtigungen. Damit ist die Strecke Eidelstedt-Quickborn zweigleisig ausgebaut bis auf ein kleines Stück, welches zur Einfädung in die S-Bahnstrecke kurz vor dem Bahnhof Eidelstedt dient. Es wird jetzt weniger Verspätungen geben. Außerdem steigt die Verkehrssicherheit. Die meisten



Vermietung · Verkauf · Verwaltung

Vertrauen Sie dem Profi!

Engagierte, kompetente und persönliche Objektbetreuung durch

Langefeld Immobilien

Wohnungs- und Grundstückskauffrau Katja Langefeld
Pinneberger Straße 47 a · 25474 Hasloh
Telefon: 04106/65 81 68 · Fax: 04106/65 81 67
E-Mail: KtLangefeld@aol.com



Verspätungen entstehen bei der Abfahrt in Eidelstedt, weil für drei Linien zwei Gleise einfach

zu wenig sind und für eine Linie ist Eidelstedt End- bzw. Startbahnhof.

Richtigen volkswirtschaftlichen Sinn macht der zweigleisige Ausbau aber erst, wenn die Strecke elektrifiziert und in eine S-Bahn umgewandelt wird. Damit würde die unhaltbare Situation im Bahnhof Eidelstedt beendet sein, weil dieser Bahnhof dann zum Umsteigen eigentlich nicht mehr benötigt wird. Es würden dann zwei Linien auf zwei Gleisen fahren.

Zurzeit wird ein Gutachten über den Nutzen der Elektrifizierung erstellt, das etwa Ende des Jahres also bald vorliegen wird. Danach können dann die weiteren Schritte zur Elektrifizierung und zur Klärung der Finanzierung durchgeführt werden.

Wie die neue Landesregierung über den Ausbau der AKN-Strecke offiziell denkt, ist unklar. Da herrscht Stillschweigen und das macht misstrauisch. Die Landesregierung will vermutlich offensichtlich vor

allem Projekte im Norden von Schleswig-Holstein fördern (Straßenbahn in Kiel) und weniger in der Metropolregion mit Ausnahme des Ausbaues der S4, wo Hamburg vor allem stark engagiert ist. Wenn sich herausstellt, dass die Landesregierung die Elektrifizierung der AKN - Strecke bremst, werden wir dagegen protestieren.

Unser **V o r s c h l a g** und Forderung: Ahrensburg sollte nur gebaut werden, wenn gleichzeitig für die Elektrifizierung der AKN - Linie grünes Licht gegeben wird.

Sobald es neue Informationen zum Thema Elektrifizierung gibt, werden wir diese an Sie weitergeben. *Horst Rühle*

Neues von der Nachtbuslinie 623

Zur Zeit fährt der Bus ab Elbgastr. 2.45 und 4.05 . Die Abfahrt ab Elbgastr. - für die wir uns sehr eingesetzt haben- hat sich bisher offensichtlich bewährt. Leider gibt es eine Versorgungslücke um nach Hasloh zu kommen zwischen 1.00 und 2.45 von fast zwei Stunden. Hier wäre es gut noch einen Bus ca um 2.00 fahren zu lassen. Hierfür werden wir uns stark machen.

Horst Rühle

Gesundheit aus der Natur

Vitalität und Immunstärkung für Jung und Alt

ALOE VERA + COLOSTRUM

ANNI SCHLÜTER

Wellness + Gesundheit

Pinneberger Straße 13 · 25474 Hasloh · Tel.: 04106-58 80 · Fax: 04106-58 80

Mobil: 0176-48 86 70 71 · Email: annischlueter@aol.com

2. Laternenumzug der Freiwilligen Feuerwehr Hasloh in Hasloh

Am 02. November war es bereits wieder soweit: Die Freiwillige Feuerwehr Hasloh führte wie im vergangenen Jahr den sehr gut besuchten Hasloher Laternenumzug durch. Mit musikalischer Untermauerung des Rellinger Spielmannszugs und Verkehrsabsicherung durch Fahrzeuge der Feuerwehr und Polizei wurde eine große Runde durch Hasloh gedreht. Die Kinder hatten sichtlich großen Spaß!

Natascha Mertens und Tanja Kreutzfeld organisierten dabei die Aktivitäten rund um das Laternenlaufen und sorgten für das leibliche Wohl am Start- und Zielort, dem Schulparkplatz. Wie man am Andrang sehen konnte, ließen sich hier so manche zur gegrillten Wurst einen Glühwein, Bier, Kakao oder andere Soft-Getränke schmecken.

Abschließend ist noch einmal festzustellen, dass es gewiss keine Selbstverständlichkeit ist, dass die vielen Helfer hier in ihrer Freizeit solch eine Veranstaltung für unsere Kinder planen und durchführen. Hierfür gebührt großer Dank an alle Helfer und die Feuerwehr!

Matthias Guckel

Die Glasfaser kommt

Der azv hat mit den Bauarbeiten in Hasloh begonnen.

Wie es kaum zu übersehen ist, läuft der Aufbau des Glasfasernetzes durch den azv



und dessen beauftragten Unternehmen, zur Zeit mit Hochdruck. Bevor der Winter mit Bodenfrost, Schnee und sonstigen für die Bauarbeiten Nachteilen anrückt, soll noch so viel vom Tiefbau abgeschlossen werden wie möglich.

Nach dem ersten Spatenstich im Juni war für die meisten Hasloher zunächst nichts zu sehen und viele fragten sich auch, wann es denn endlich weiter gehen würde. Dabei wurde da schon kräftig gebuddelt - die Strecke von Norderstedt, wo der Anschluß herkommt über Syltkuhlen und die Dorfstra-

Warme Küche



Tel.: 04106-9 71 22 47
Mobil: 0173-8 28 62 63

Dienstag-Freitag	17.00 - 22.00 Uhr
Samstag	12.00 - 15.00 Uhr
	und von 17.00 - 22.00 Uhr
Sonntag	12.00 - 22.00 Uhr
Alle Feiertage	12.00 - 22.00 Uhr
	jeden Tag geöffnet

Jeden 1. Sonntag im Monat

“Brunch International”

vo 11:00 bis 14:30Uhr

Eur.13,90 Kinder bis 12 Jahre Eur 4,50

Wir bitten um rechtzeitige Reservierung

Alle Speisen auch außer Haus!
Räume bis zu 150 Personen stehen zu Verfügung

ße bis hin zu dem neu aufgestellten Verteilergebäude gegen über des AKN Bahnhofs. Dies ist die Haupttrasse, wo die "dicke Leitung" nach Hasloh rein kommt. Von dort aus werden später die Glasfaserkabel bis in die einzelnen Haushalte verlegt.

Inzwischen gibt es auf der östlichen Seite der B4 kaum noch eine Ecke wo noch kein Bagger oder eines der quietsch-gelben Bautransporter gesichtet wurden. Zur Zeit werden Leerrohre in den Gehwegen verlegt, und auch schon die ersten Hausanschlüsse so weit vorbereitet, dass die Rohre bis in die Keller vorgetrieben werden. Wenn die Rohre in der Straße verlegt werden, werden jetzt auch schon die Anschlüsse bis in die Häuser gelegt, bei den Straßen, in denen die Rohre zuerst durch gelegt wurden, werden jetzt auch nach und nach abgearbeitet und die Hausanschlüsse nachgelegt. Hierbei handelt es sich um zwei unabhängige Arbeits-

schritte, die nicht zwingend gleichzeitig passieren müssen - also keine Panik, wenn der Gehweg schon wieder zu ist, aber noch keine Leitung in das Haus gelegt wurde.

Wie der weitere Verlauf der Bauarbeiten geplant ist kann man auf der Internetseite des azv Breitband nachlesen. Unter <http://www.azv-breitband.de> gibt es unter dem Menüpunkt "Ortsnetze" eine Seite für Hasloh und dort findet sich unten auf der Seite eine Auflistung, für wann die Arbeiten in den einzelnen Straßen geplant sind. Das ganze ist natürlich immer nur eine Momentaufnahme und kann sich immer wieder aufgrund des Wetters oder anderer Gründe verschieben.

Zur Zeit ist es geplant, das Gemeindebüro als ersten Anschluß in Hasloh noch in diesem Jahr in Betrieb zu nehmen.

Wir wünschen dem azv bei den weiteren



OLIVER PRAHL

Bodenbelagstechnik seit 1986

Teppichboden · Parkett · Laminat
Design-Beläge · Linoleum · Kork u.a.
Reinigung aller Böden
Sonnenschutz wie Rollos, Plissees,
Jalousien u.a.

Großer Dorn 25 · 25474 Hasloh · Telefon 04106-621 655 o. 0171-740 89 72

Bauarbeiten gutes Gelingen und hoffen auf einen milden Winter, so dass die Arbeiten auch weiterhin gut vorankommen.
Stefan Dießelmeier

Erneuerung der Gehwege

Im Rahmen des Glasfaserausbaus in Hasloh hat der Gemeinderat beschlossen, dass auch einigen der Gehwege, die sich in einem besonders schlechten Zustand befinden erneuert werden sollten. Dies ist besonders kostengünstig möglich, da der azv ohnehin die meisten Gehwege auf einer Breite von mindestens 60 cm öffnen muss. Wenn das Pflaster offen ist, ist der Mehraufwand, auch den Rest des Gehweges auszutauschen deutlich geringer als bei einer separaten Maßnahme. Weiterhin kommt es zugute, dass die Planung der Bauarbeiten in Kontext des Glasfaserausbaus quasi nebenbei passiert, was bei kleiner Abschnitten, die erneuert werden müssen, deutlich ins Gewicht fällt.

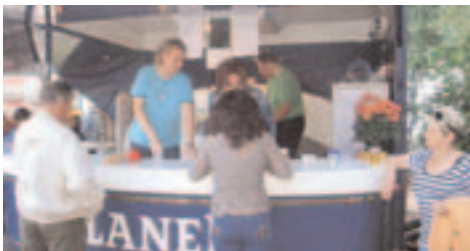
Bisher wurde die Kirschenalle zwischen Dorfstraße und AKN neu gepflastert und auch bei der Erneuerung des Radweges am Garstedter Weg Richtung Norderstedt und auch bei den Arbeiten an der Kieler Str. im letzten Jahr wurde der azv mit ins

Boot geholt und die Rohe für den azv gegen eine Kostenbeteiligung mit verlegt. Die Erneuerung von weitere Gehwegen ist in Planung und derzeit wird die Möglichkeit von weiteren Kreiszuschüssen hierfür geprüft.
Stefan Dießelmeier

Sommerfest der CDU - berühmt fast in ganz Deutschland

Googelt man unter den Stichwörtern CDU, Hasloh und Sommerfest findet man - aus bekannten Gründen - rund 14.000 Treffer. Und da das Internet ja kaum etwas "vergisst", werden uns die Sommerlochnachrichten aus dem letzten Jahr wohl noch etwas erhalten bleiben.

Aber umso schöner und ausgelassener wurde dieses Jahr im August wieder an üblicher Stelle gefeiert. Ein ganz besonde-



ALOE VERA + COLOSTRUM

Vitalität und Immunstärke für Ihre vierbeinigen Lieblinge

Von Tierärzten empfohlen



ANNI SCHLÜTER
Wellness + Gesundheit



Pinneberger Straße 13 · 25474 Hasloh · Tel.: 04106-58 80 · Fax: 04106-58 80
Mobil: 0176-48 86 70 71 · Email: annischlueter@aol.com

rer Dank geht dabei an Lieselotte und Curt Brandt und natürlich an Jochen Raeck, die uns wieder und trotz der Aufregung im vergangenen Jahr den Platz für unser Sommerfest zur Verfügung stellten. Fast schon traditionell meinte es auch der Wettergott wieder gut mit uns, so dass wir auf ein rundum gelungenes Sommerfest bei traumhaftem Wetter und bester Geselligkeit zurückblicken können. So konnte gefeiert, nette Gespräche geführt und sogar ausgiebig bis in die Nacht getanzt werden. Hunger und Durst ließen sich dabei mit der leckeren Pilzpfanne, Grillwurst und -nacken und dem einen oder anderen Bier stillen. Dank der ausgezeichneten Organisation von Tanja und Olaf Kreuzfeld fand also ein sehr gelungener Abend statt. Noch einen herzlichen Dank und ein dickes Lob an alle weiteren Helfer, die zu so einem schönen Fest beigetragen haben.

Matthias Guckel

Die Blumenscheune in Hasloh

Die Blumenscheune gibt es seit 1989 in Hasloh. Vor einigen Monaten hat der Ort des Blumengeschäftes in die alten Posträume gewechselt. Dies war für Hallo Hasloh Anlass den Inhaber



Herrn Pohlmann sowie seine Mitarbeiterin zu interviewen. Das Interview führten für Hallo Hasloh Enka Münch und Horst Rühle

Enka Münch: Herr Pohlmann, wir sind neugierig. Warum haben Sie ihr Geschäft verlegt und wie entwickelt es sich an dem neuen Standort?

Herr Pohlmann: Wir sind hier seit dem 4.



BodyBalance

Wellnessmassagen

- Klassische - Ayurveda - Aromaöl -
Fußreflexzonen - Relax- und - Hot Stone Massagen

Christina Prendki · Garstedter Weg 59 · 25474 Hasloh
Tel. 04106 - 65 27 51 · www.bodybalance-massagen.de



KOSMETIK IM DORF

CORDULA GREWE

Kirschenallee 31 · 25474 Hasloh · Tel.: 04106-61 86 02

Pediküre · Maniküre · Kosmetikbehandlungen · Make-up für besondere Anlässe

Ganz in Ihrer Nähe
Wohlfühlen · Gut aussehen · Entspannen

Juni. Der neue Standort ist ja nicht nur ein Wechsel um Luftlinie 100m sondern vor allem auch so etwas wie ein neuer Beginn und damit auch eine zusätzliche Chance. Sehen Sie selbst, die Räume sind nicht wiederzuerkennen. Sie wirken größer, sind in hellen, modernen Farben gestrichen und passen zur Floristik. Alles sieht schön und dekoriert aus. Und das hat sich ausgezahlt. Wir sind mit dem bisherigen Geschäftsverlauf mehr als zufrieden. Meine beiden Mitarbeiterinnen Fr. Marlis Pein sowie Fr. Elke Daumann sind Floristinnen und arbeiten sehr gern hier.

Horst Rühle: Was ist ihr Erfolgskonzept ?

Frau Pein: Wir bieten floristische Binderei jeglicher Art an, insbesondere für Hochzeiten, Konfirmationen, Kommunionen, Begräbnisse sowie Feiern jeglicher Art.

Herr Pohlmann: Individualität, das spezielle Eingehen auf die Wünsche und Bedürfnisse unserer Kunden, ist unser Geschäftskonzept. So werden Trauergestecke auf die benachbarten Friedhöfe gebracht. Außerdem werden auch Geschäfte über Hasloh hinaus mit nach ihren Wünschen ausgerichteten, geschmackvollen Gesterken beliefert.

Enka Münch: Und was haben Sie sonst noch im Angebot?

Fr. Pein: Wir haben noch kleine passende

Geschenk- und Dekoartikel im Sortiment.

Herr Pohlmann: Außerdem führen wir noch frische Eier, Obst und Kartoffeln aus integriertem Anbau vorwiegend aus den Vierlanden. Unser Hauptgeschäft ist aber die Floristik. Das spricht sich herum, denn immer mehr Kunden nutzen die Parkplätze am Garstedter Weg und besuchen uns spontan auf ihrer Durchfahrt. Dies sind auch vielfach Männer!

Horst Rühle: Wann sind ihre Umsatzschwerpunkte?

Herr Pohlmann: Dieses ist immer bedingt durch die Jahreszeit und die Anlässe. Für beides sind wir gut gerüstet. So bilden Höhepunkte: die Advents- und Weihnachtszeit, Ostern, Muttertag, Valentinstag sowie die Sommerblumen, Beet- und Balkonzeit.

Wir wünschen Ihnen und Ihren Mitarbeitern weiterhin viel Erfolg und viele, viele Kunden. Wir kommen gern in zwei Jahren zu ihrem 25-jähriges Betriebsjubiläum wieder.

Enka Münch/Horst Rühle

Stille Nacht.... Heilige Nacht.....

Am 01.12.12 fand die traditionelle Seniorenweihnachtsfeier der Gemeinde Hasloh statt. Rund 150 Senioren hatten sich im Landhaus Schadendorf eingefunden, um

Busbetrieb Brune KG

Garstedter Weg 69 – 25474 Hasloh

Telefon 0 41 06 / 65 34 18 – Fax 65 34 19

brune.busreisen@alice-dsl.net – www.brune-busvermietung.de

**Busvermietung – Transfere und Shuttledienst
Privat- und Geschäftsreisen bis 25 Personen**

bei Kaffee und Kuchen, den ein oder anderen Klönschnack zu halten. Der Männergesangsverein der Gemeinde Hasloh brachte mit ihren ausgezeichneten Sangeskünsten die Gäste in Weihnachtsstimmung und die rund 38 Kinder des Ev. Kindergartens Hasloh führten die Weihnachtsgeschichte, aus der Sicht des Esels Joseph auf und sangen gemeinsam mit den Senioren ein schönes Weihnachtslied.

Den Abschluss des Rahmenprogramms bildet der Musikzug der Freiwilligen Feuerwehr Hasloh, der sich mit seinen Mützen ausgesprochen weihnachtlich präsentierte und wieder einmal sein großartiges Können unter Beweis stellte. Währenddessen konnten sich die Gäste mit der ein oder anderen Wurst stärken, bevor sich die Veranstaltung dem Ende näherte.

Wir möchten uns ganz herzlich bei allen Helfern und besonders bei den Fahrern für unsere Senioren bedanken und wünschen allen eine schöne und besinnliche Weihnachtszeit.

Katja Langefeld



Die schönste Krippe - ein Weihnachtsmärchen...

Verfasser unbekannt

Es war einmal vor langer Zeit - oder doch erst gestern? - eine junge Familie: Der Vater, die Mutter und ihr neugeborenes Kind. Sie lebten in einem Land, in dem Krieg herrschte und die Tage des Glücks vergessen waren. Die Menschen dort verloren ihre Habe, ihr Haus, ihre Heimat und viele auch ihr Leben. Bald glaubte niemand mehr an die Rückkehr des Friedens. So wickelten die jungen Eltern ihr Kind in ein wollenes Tuch, schnürten ein Bündel und mit wenigen Habseligkeiten machten sie sich auf die Suche nach einer neuen Heimat, in der ihr Kind in Frieden aufwachsen konnte. Es war und es ist das Fest des Friedens "Weihnachten" es war nicht mehr weit. Tagelang wanderte die kleine Familie über schneebedeckte Berge und durch eisige Täler. Zu Essen hatten sie nur ein wenig Brot und ein Paar Waldbeeren. Endlich sahen sie eines Abends die Lichter einer fremden Stadt vor sich. Doch wohin sollten die Menschen gehen, fremd in einem fremden Land? Schweigend zogen sie durch menschenleere, verschneite Straßen, vorbei an erleuchteten Fenstern, und standen plötzlich vor einem großen Kirchenportal. Hier wollten sie Schutz suchen. Frierend und müde traten sie ein. Der Duft von Kerzen, Weihrauch und Tannengrün umfing sie. Vorn neben dem Altar stand ein großer, prächtig geschmückter Weihnachtsbaum. Darunter stand eine Krippe aufgebaut. Gold- und silberglänzend strahlten Baum und Krippe im Licht der Kerzen um die Wette. Beschämt schauten die Frau und der Mann an sich herunter. Nein ... hier war kein Platz für sie. Still wie sie gekommen waren, verließen sie wieder die Kirche. Drei Kirchtürme hatten sie gesehen, als sie von dem Berg hinabgestiegen waren.

So liefen sie weiter durch die leeren Straßen, bis sie vor das zweite Kirchenportal gelangten. Hoffnungsvoll öffneten sie die hohe Tür und erblickten in der Mitte des erleuchteten

Kirchenraumes eine Krippe, die war noch prächtiger als die erste. Rasch verließen sie auch dieses Gotteshaus. In der dritten Kirche waren Frauen und Kinder damit beschäftigt, letzte Hand an die üppigen Gewänder der Krippenfiguren zu legen. Geblendet von so viel weihnachtlicher Pracht, zog sich die Familie leise zurück. Niemand hatte sie bemerkt. Wohin sollten sie sich nun noch wenden? Da gelangen sie zu einer kleinen verfallenen Kapelle vor den Toren der Stadt. Die morsche Tür stand offen. In der Ecke des kahlen Raumes lagen satt und zufrieden ein Ochse und ein Eselchen. Und in der Mitte stand eine hölzerne Futterkrippe, gefüllt mit duftendem Stroh. Endlich eine Bleibe für die drei Menschen! Die Mutter bettete ihr schlafendes Kind in das warme Stroh und legte sich selbst auf den Stufen des Altares nieder. Der Vater deckte sie mit seinem Mantel zu.



Termine in Hasloh

- 06.01.2013** 11:00 Uhr CDU-Neujahresempfang mit Dr. Ole Schröder, MdB - Bei Miki, TUS-Sportlerheim
- 30.03.2013** Traditionelles Osterfeuer in Hasloh
- 05.05.2013** CDU-Spargelesen im Landhaus Schadendorf
- 26.05.2013** Kommunalwahl in Schleswig-Holstein
- 10.08.2013** CDU-Sommerfest in der Reiterscheune

Wiehnachten steiht vör de Dör

Wiehnachten is nich mehr wied
un all is anners in disse Tied.
De Lü gahn dör de Straten,
un wünsken sük dat Allerbest:
All een moje Wiehnachtsfest!

Un koomt good in dat neje Jahr
un van de Wünsken noch een Poor.
Dann geiht dat ok gau wieder:
De Froo will na de Hoorschnieder,
de Kerls, de hebbt dat ok noch drock ,
up Wiehnachtmarkt giff't noch Grog!

Un denn mit grote Schree
geiht'd na Huus dör de Schnee.
Weihnachtsboom torecht gemokt,
he steiht weer in sülvige Hook.
Noch gau een bietje wat to eten
un wat to drinken neet vergeten.
Na de Kark geiht dann in Drafft,
dat hebbt wi ok noch schafft.

Wi bünd weer de Letzten ween,
aver all de Lü, de hebbt uns sehn.
Af na Huus, de Kinner luurn!
Nu geiht dat wieder in Galopp,
gau de Kersen angestoppt.
Wiehnachtsleder denn gau sungen;
hett ok al mal völ beter klungen!

De Lütjeste een Gedicht upseggt,
dat weer ok gar nich schlecht.
Un denn geiht dat Schenken los.
Dat is vör di un dat vör di,
un Moder hier is wat vör di!
Man Moder weet al wat,
hett doch all sülvst ingepackt.

Oh, wat Moder sük nu freit,
de Huusarbeid nu lichter geiht.
Leap old hör Huulbessen al weer,
een Neije muß al langer her.
Un Vader kriggt nett as immer,
Strümp un Unnerbüx van de Kinner.

Nu spölen de Kinner noch een Settje
un denn gaht se in hör Bettje.
Mörgen könt se wieder maken,
dat ward her ok luud versproken.
Dat weer nu dat Wiehnachtsfest,
weer dat nich moj, nich allerbest?

Un Moder noch to Vader seggt:
Anner Jahr ward allens anners,
ik gah an de Grogbuud stahn,
du kanst denn up Böskupp gahn!
Dat ward denn een Wiehnachtsfest!
Ward dat nich moj, nicht allerbest?

© Sievert Amelsberg, Leer



Der **CDU Ortsverband Hasloh** bedankt sich bei den unten-
genannten Firmen für ihre Anzeigen

Lars Breckwolddt, Gartenservice

Werner Bänisch, Elektromeister

Dirk Gluderer, Immobilien

Bredemeyer & Brose

Aloys Komsthöft und Sohn

Restaurant „bei Miki“

Gerhard Brune KG, Busbetrieb

Blumenscheune Hasloh

Olaf Suhr, Tischlerei

Mordhorst, Holzhandel

Restaurant Landhaus Schadendorf

Katja Langfeld, Immobilien

„Schöner Waschen“ Quickborn

Cordula Greve, „Kosmetik im Dorf“

Oliver Prah, Bodenbeläge

Wertplan Nord, Immobilien

Anni Schlüter, Wellness

Olaf Ramcke, Pflanzenhandel

Christina Prendki, Body Balance

